

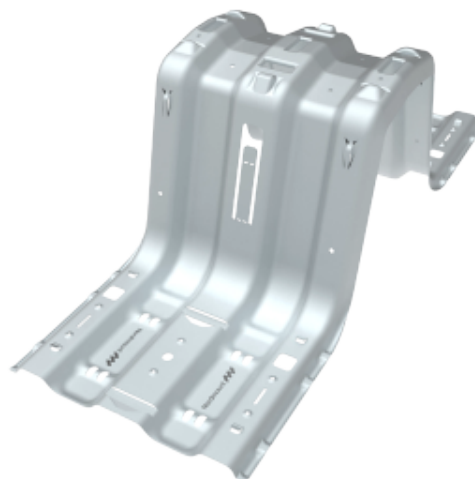
Artikelnr: 8000

NM Flow Tower

NM Flow Tower är en hög basmodul för solcellsmontage på låglutande tak. Den breda profilen ger panelerna en stabil och generös kontaktyta, medan det integrerade panelstödet underlättar installationen. Tornet klickas ihop med den låga basmodulen för att bilda en robust grund, utvecklad för att tåla tuffa väderförhållanden – utan behov av extra fästelement.

Prestanda

Våra produkter genomgår noggranna tester i utsatta miljöer för att garantera den högsta prestandan under alla tänkbara väderförhållanden.



Produktdetaljer

| | |
|--------------------|---------|
| Längd | 734 mm |
| Bredd | 283 mm |
| Höjd | 249 mm |
| Vikt | 3200 g |
| Korrosivitetsklass | C4 |
| Garanti | 30 år |
| Tillverkning | Sverige |