

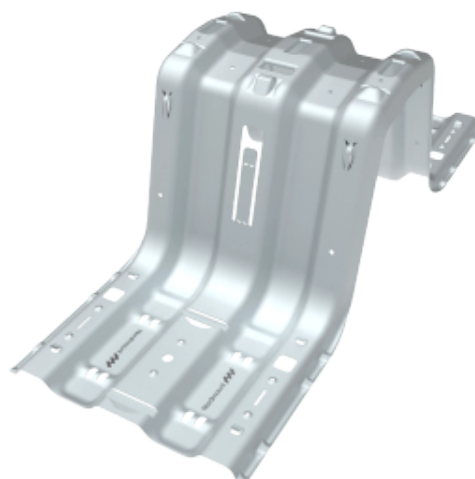
Art.nr: 8000

NM Flow Tower

Le NM Flow Tower est un module de base surélevé conçu pour l'installation de panneaux solaires sur toits à faible pente. Son profil large offre une surface de contact stable et généreuse pour les panneaux, tandis que le support de panneau intégré facilite l'installation. La tour s'assemble par clic avec le module de base bas pour former une fondation robuste, conçue pour résister à des conditions climatiques extrêmes — sans nécessiter d'éléments de fixation supplémentaires. NM Flow Tower est en cours de brevet (2430491-7).

Performance

Nos produits sont soumis à des tests rigoureux dans des environnements extrêmes afin de garantir des performances optimales quelles que soient les conditions climatiques.



Détails du produit

Longueur	734 mm
Largeur	283 mm
Hauteur	249 mm
Poids	3200 g
Inclinaison des panneaux	10°
Largeur du panneau, position 1	984-1040 mm
Largeur du panneau, position 2	1118-1174 mm
Classe de corrosivité	C4
Garantie	25 ans
Fabrication	Suède