

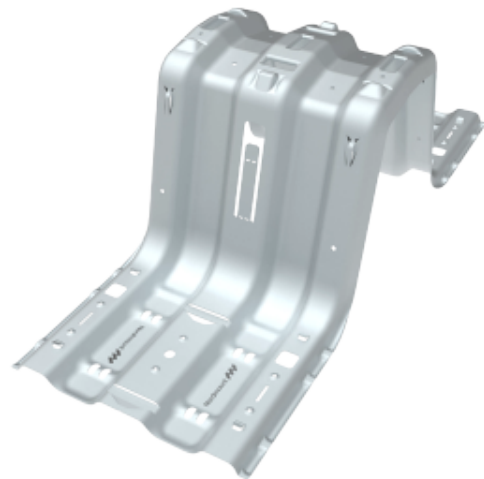
Art.-nr: 8000

NM Flow Tower

Der NM Flow Tower ist eine hohe Basismodul für die Montage von Solarmodulen auf flach geneigten Dächern. Das breite Profil bietet den Paneelen eine stabile und großzügige Kontaktfläche, während die integrierte Modulstütze die Installation erleichtert. Der Turm wird mit der niedrigen Basismodul zusammengesteckt, um ein robustes Fundament zu bilden, entwickelt, um rauen Wetterbedingungen standzuhalten – ohne zusätzliche Befestigungselemente. NM Flow Tower ist patentiert: 2430491-7.

Leistung

Unsere Produkte werden strengen Tests in rauen Umgebungen unterzogen, um die höchste Leistung unter allen möglichen Wetterbedingungen zu gewährleisten. Wir stellen sicher, dass wir immer die zuverlässigsten und geeignetsten Lösungen für Ihr Dach liefern.



Produktdetails

Länge	734 mm
Breite	283 mm
Höhe	249 mm
Gewicht	3200 g
Modulneigung	10°
Modulbreite, Position 1	984–1040 mm
Modulbreite, Position 2	1118–1174 mm
Korrosivitätsklasse	C4
Garantie	25 Jahre
Hergestellt in	Schweden