

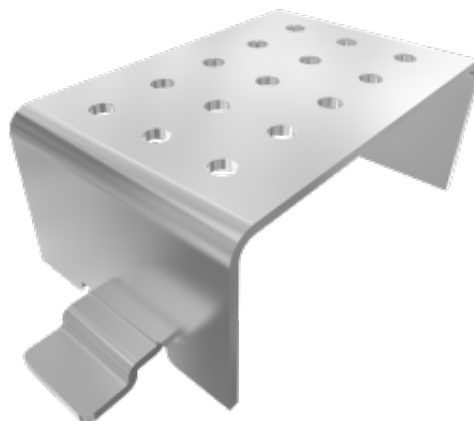
Artikkelnr: 8006

NM Flow Dock

NM Flow Dock er en støttebøyle som plasseres på vingene i systemet og brukes ved mekanisk innfesting. Den gir stabil støtte til skinnen og bidrar til å holde systemet sikkert forankret til taket.

Ytelse

Produktene våre gjennomgår strenge tester i utsatte omgivelser for å garantere maksimal ytelse under alle tenkelige værforhold. Vi sørger for alltid å levere de mest pålitelige og hensiktsmessige løsningene for taket ditt.



Produktdetaljer

Lengde	425 mm
Bredde	50 mm
Høyde	11 mm