

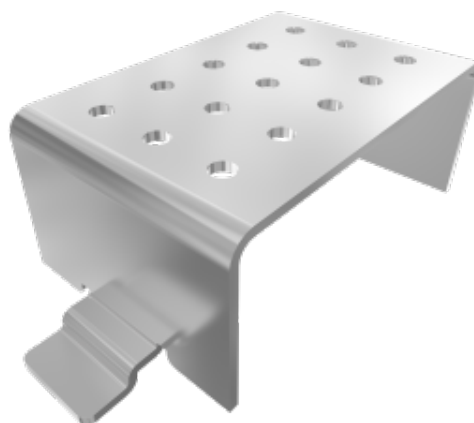
Art.nr: 8006

NM Flow Dock

NM Flow Dock est une équerre de support qui se positionne sur les ailes du système et s'utilise pour la fixation mécanique. Elle assure un support stable du rail et contribue à maintenir le système solidement ancré au toit.

Performance

Nos produits sont soumis à des tests rigoureux dans des environnements extrêmes afin de garantir des performances optimales quelles que soient les conditions climatiques.



Détails du produit

| | |
|----------|--------|
| Longueur | 425 mm |
| Largeur | 50 mm |
| Hauteur | 11 mm |