

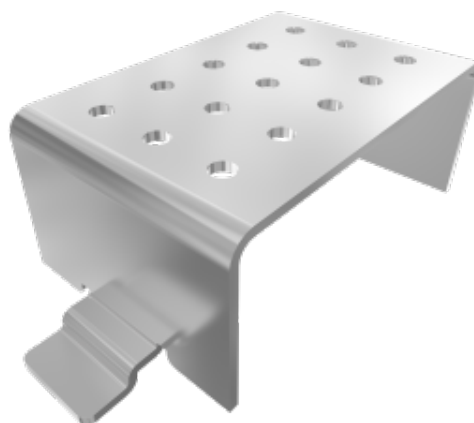
Varenr: 8006

# NM Flow Dock

NM Flow Dock er en støttebøjle, der placeres på systemets vinger og anvendes ved mekanisk fastgørelse. Den giver stabil støtte til skinnen og bidrager til, at systemet forbliver sikkert forankret til taget.

## Ydeevne

Vores produkter gennemgår strenge test i udsatte miljøer for at sikre den højeste ydeevne under alle tænkelige vejrforhold. Vi sørger for altid at levere de mest pålidelige og egnede løsninger til dit tag.



## Produktdetaljer

Længde	425 mm
Bredde	50 mm
Højde	11 mm