

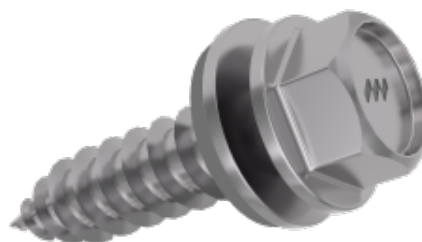
Artikelnr: 63190300 (300 st), 63191000 (1000 st)

NM Screw

Solceller placeras i hårt utsatta miljöer, då ställs stora krav på infästningar i bygnadsstrukturer. NM Screw är det säkra valet av byggplåtskruvar som ska hålla i vårt nordiska klimat. De har nogga anpassats för att stå emot de ständiga utmaningarna av värme, kyla, fukt, vibrationer, korrosion och höga belastningar.

Prestanda

Våra produkter genomgår noggranna tester i utsatta miljöer för att garantera den högsta prestandan under alla tänkbara väderförhållanden.



Produktdetaljer

Längd	19 mm
Diameter	6,3 mm
Grepp	Sexkant 8 mm
Snözon	1-5,5
Korrosivitetsklass	C4
Profilerad aluminiumplåt	Min 0,6 mm
Profilerad stålplåt	Min 0,4 mm