

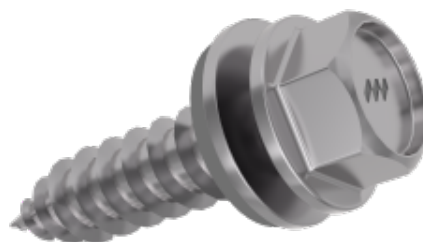
Artikkelnr: 63190300 (300 stk.), 63191000 (1000 stk.)

# NM Screw

Solceller plasseres i hardt utsatte miljøer, hvor det stilles store krav til at de festes godt i bygningskonstruksjoner. NM Screw er det sikre alternativet når det gjelder plateskruer beregnet på det krevende nordiske klimaet. De er nøye tilpasset for å tåle de konstante utfordringene varme, kulde, fuktighet, vibrasjoner, korrosjon og høye belastninger byr på.

## Ytelse

Produktene våre gjennomgår strenge tester i utsatte omgivelser for å garantere maksimal ytelse under alle tenkelige værforhold. Vi sørger for alltid å levere de mest pålitelige og hensiktsmessige løsningene for taket ditt.



## Produktdetaljer

Lengde	19 mm
Diameter	6,3 mm
Grep	Sexkant 8 mm
Snøsone	1-5,5
Korrosjonsklasse	C4
Profilert aluminiumsplate	Min 0,6 mm
Profilert stålplate	Min 0,4 mm