

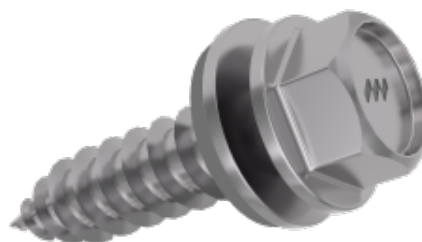
Art.nr: 63190300 (300 pcs), 63191000 (1000 pcs)

# NM Screw

Les panneaux solaires sont exposés à des environnements particulièrement exigeants — ce qui impose des exigences élevées en matière de fixations dans les structures de bâtiment. NM Screw est le choix sûr en matière de vis pour tôle de construction, conçues pour durer dans les conditions climatiques nordiques. Elles sont minutieusement adaptées pour résister aux défis constants que sont la chaleur, le froid, l'humidité, les vibrations, la corrosion et les charges élevées.

## Performance

Nos produits sont soumis à des tests rigoureux dans des environnements extrêmes afin de garantir des performances optimales quelles que soient les conditions climatiques.



## Détails du produit

Longueur	19 mm
Diamètre	6,3 mm
Empreinte	Hexagonale 8 mm
Zone de neige	1-5,5
Classe de corrosivité	C4
Tôle en aluminium profilé	Min 0,6 mm
Tôle en acier profilé	Min 0,4 mm