

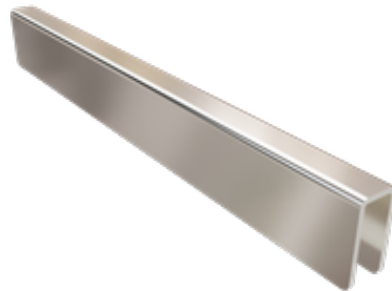
Art.nr: 2220

NM Joint Tool

Cet outil d'assemblage est conçu pour simplifier le travail de montage et faciliter l'alignement précis des rails sur les toitures en tôle — sans nécessiter de pièces de jonction supplémentaires. Compact et facile à utiliser, il permet de gagner du temps et d'optimiser l'installation.

Performance

Nos produits sont soumis à des tests rigoureux dans des environnements extrêmes afin de garantir des performances optimales quelles que soient les conditions climatiques.



Détails du produit

Longueur	250 mm
Largeur	46 mm
Hauteur	25 mm