

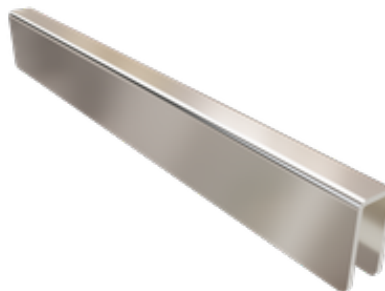
Varenr: 2220

NM Joint Tool

Dette samleværktøj er designet til at forenkle monteringsarbejdet og gør det nemmere at placere skinner korrekt på metaltage uden behov for ekstra samlingsdele. Værktøjet er både praktisk og brugervenligt, hvilket sparer tid og letter installationen.

Ydeevne

Vores produkter gennemgår strenge test i udsatte miljøer for at sikre den højeste ydeevne under alle tænkelige vejrforhold. Vi sørger for altid at levere de mest pålidelige og egnede løsninger til dit tag.



Produktdetaljer

| | |
|--------|--------|
| Længde | 250 mm |
| Bredde | 46 mm |
| Højde | 25 mm |